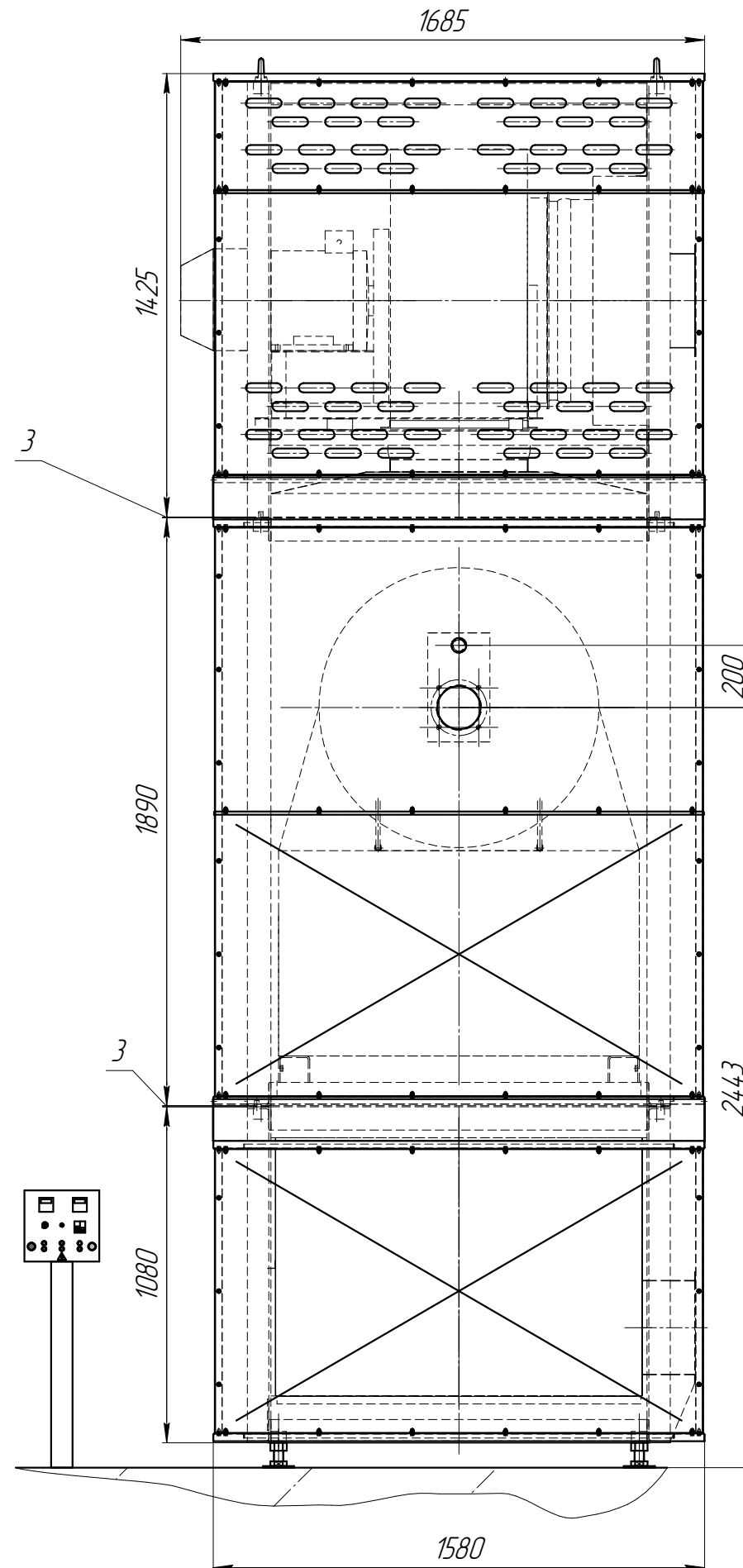
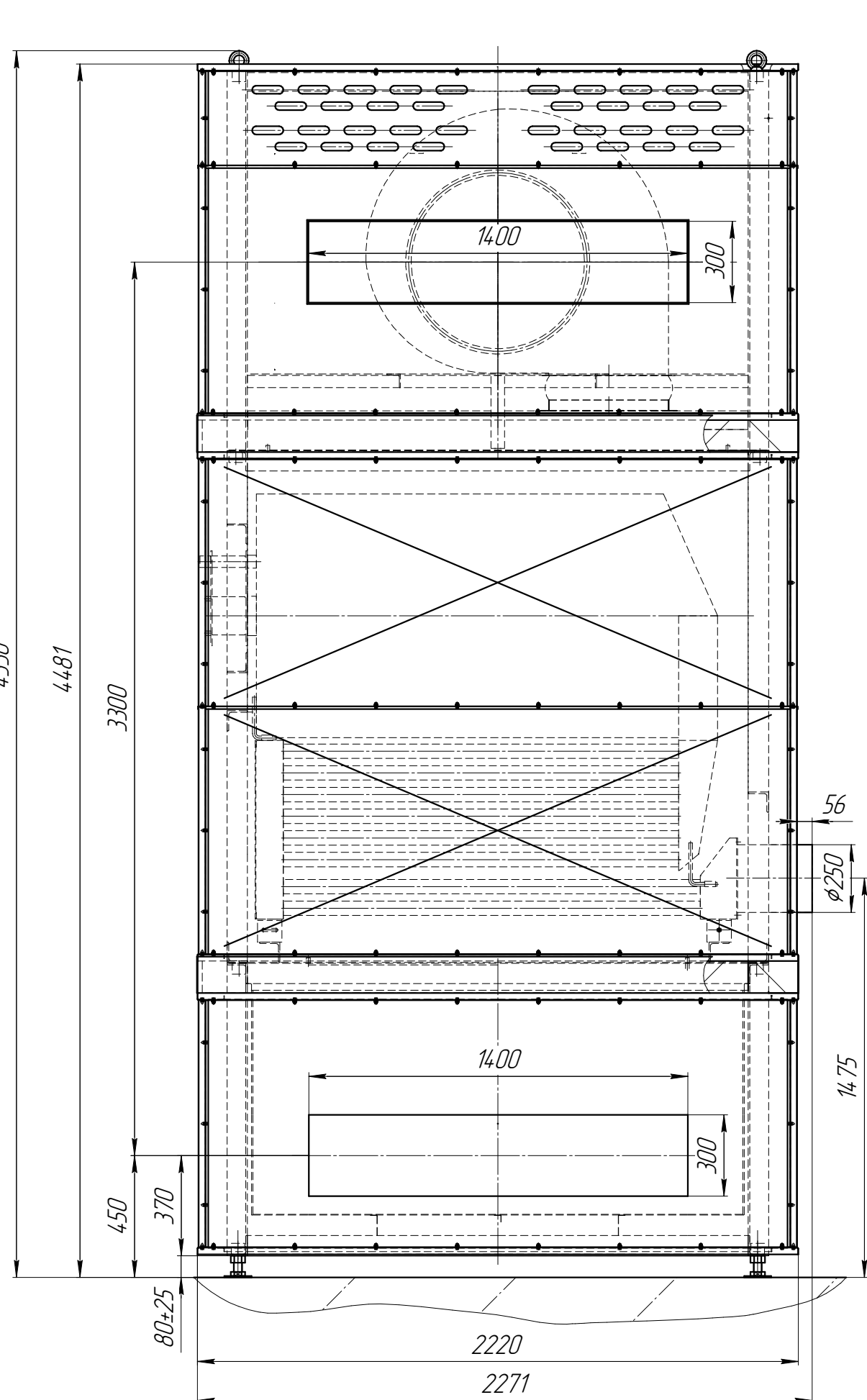


"Тепловей Т-350В"



Воздухонагреватель данного модельного ряда состоит из газозадушного теплообменника рекуперативного типа, вентилятора, стальной обшивки и электрооборудования. Теплообменник изготовлен из теплоустойчивой нержавеющей стали и состоит из камеры сгорания, коллекторов и газоходов. Конструкция аппарата позволяет перемещать его с одного объекта на другой и использовать в качестве временной отопительной установки.

Удаление продуктов сгорания осуществляется через дымовую трубу. Конструкция агрегата исключает попадание продуктов сгорания в нагреваемый воздух. Теплогенератор оборудуется автоматической блочной горелкой импортного производства, работающей на дизельном или газовом топливе (горелка Giersch MG10.2 M-N-L (газовая)).

Воздухонагреватель предназначен для использования для технологических процессов сушки и окраски различных материалов.

Техническая характеристика

| | |
|---|------------------|
| 1. Номинальная теплопроизводительность, кВт | 350 |
| 2. КПД теплогенератора, не менее, % | 80 |
| 3. Вид топлива | диз.топливо; газ |
| 4. Максимальный расход дизельного топлива, кг/ч | 33,7 |
| 5. Максимальный расход природного газа, м ³ /ч | 43,8 |
| 6. Максимальная температура на выходе в режиме рециркуляции, °С | 250 |
| 7. Разница температур на входе и на выходе теплогенератора, °С | 50 |
| 8. Марка вентилятора | ВЦ14-46-6,3Ж |
| 9. Производительность вентилятора, м ³ /ч | 17500-11000 |
| 10. Напор вентилятора, Па | 1020-1035 |
| 11. Мощность электродвигателя вентилятора, кВт | 11 |
| 12. Частота вращения электродвигателя, мин ⁻¹ | 730 |
| 13. Напряжение питания, В | 380 |
| 14. Масса воздухонагревателя, кг | 2200 |